



LA TECHNOLOGIE DE POINTE

V2

Système d'élévation assistée
par vérin à gaz

Trois années de recherche et développement furent nécessaires à Vitabri pour concevoir la gamme V2 qui bénéficie des avancées technologiques les plus perfectionnées.

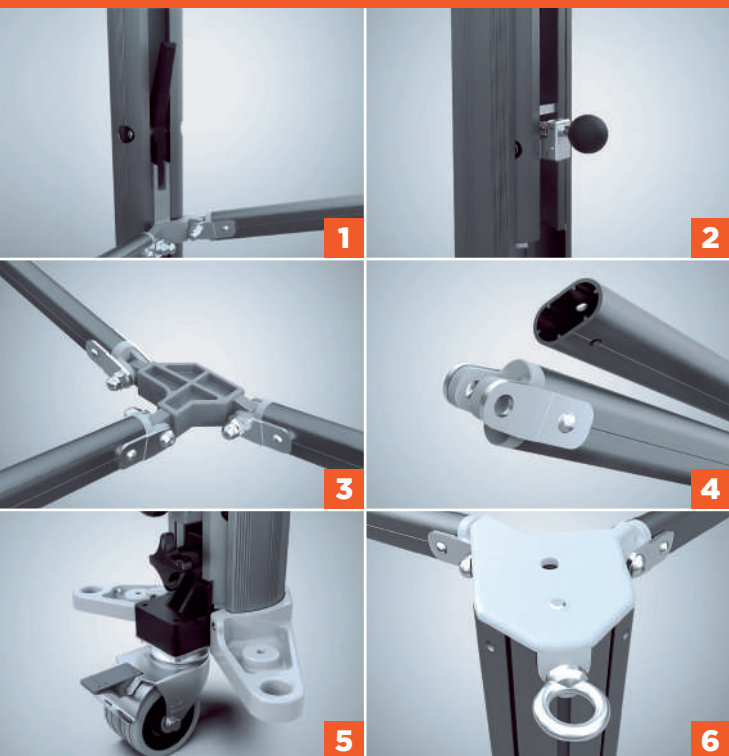
La gamme V2 au design novateur offre toutes les garanties d'une exploitation de surface exceptionnelle au regard d'une sécurité et d'une facilité d'utilisation optimale.

Blocage du stand
sans effort

Photos non contractuelles



CARACTÉRISTIQUES TECHNIQUES



- 1** Chariot coulissant monté sur patins PTFE et crochet de blocage (breveté) : blocage du stand sans effort.
- 2** Système E.A.V. (Élévation Assistée par Vérin à gaz).
- 3** Jonctions renforcées en aluminium injecté.
- 4** Croisillons : 6 renforts internes et plaques de renfort.
- 5** Embase en fonte d'aluminium avec roulette amovible.
- 6** Anneaux d'haubanage.

	MÂT UNIQUE		2 MÂTS	
DIMENSIONS (m)	3 x 3	5 x 5	3 x 4,50	4 x 6
	Hsb	2,06	2,245	2,06
	HFt	3,61	4,28	3,61

D'une simplicité étonnante, le déploiement de cette tente pliante ne nécessite aucun outillage particulier. Sans retirer le toit, deux personnes suffisent à mettre en place la structure, ce qui constitue une première pour une structure de cette ampleur.

La gamme V2, grâce à ses importantes avancées technologiques, permet de couvrir une surface de 9 à 25m² en moins de 30 secondes.

Pieds profilés aluminium de Ø 108mm et Ø 83mm, épaisseur 2mm.
Encombrement refermé : 0,5m².
Poids : entre 81 et 129 Kg suivant les modèles.



Les habillages V2 sont disponibles en PVC 500gr/m² ignifugé M2, en polyester ou acrylique en de nombreux coloris. Les tissus techniques du V2 sont imprimables, vous pouvez le personnaliser avec des visuels HD, du texte ou votre logo.

ACCESSOIRES V2



Barre de renfort

Projecteur LED

Chauffage radiant

Poids de lestage

Kit d'haubanage

Kit CTS

Support de voile

Roulette tout terrain



VITABRI SAS - Parc d'activités - Rue La Fayette - 25000 BESANÇON - FRANCE

Tél: +33 (0)3.81.55.94.22 • Fax: +33(0)3.81.55.94.26 • www.vitabri.com • contact@vitabri.com